



**ТСҮХД-ын хадгалалт  
хамгаалалтын маягыг бөглөх  
асуудалд  
\ Палеонтологи \**

Палеонтологийн хүрээлэн  
Бүртгэл мэдээллийн санч  
Д.Идэрсайхан

# Палеонтологи

- 18-р зуун Жорж Кювьер – харьцуулсан анатоми
- Палеонтологи / Paleontology
  - Παλαιός буюу palaios=эртний , ontos=биет,амьтан , logos=судалгаа
- Биологи + Геологи = ПАЛЕОНТОЛОГИ
  - Дэлхий дээрх амьдралын түүх (3.8 тэр бум)
- Орчин цагийн биологиос ялгаатай (маш их)

# Палеонтологи

## Судалгааны салбарууд

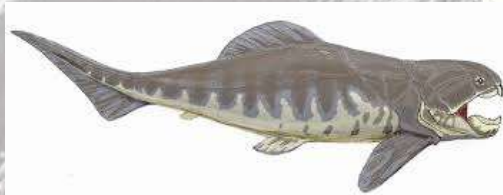
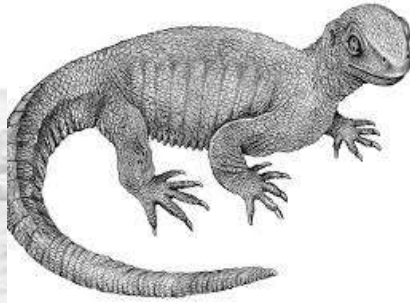
- Эртний сээр нуруутны палеонтологи
  - [Vertebrate paleontology]
- Сээр нуруугүйтний палеонтологи
  - [Invertebrate paleontology]
- Палеоботаник
  - [Paleobotany]

# Палеонтологи

Эртний сээр нуруутны палеонтологи

Нурууны ястай бүх амьтад

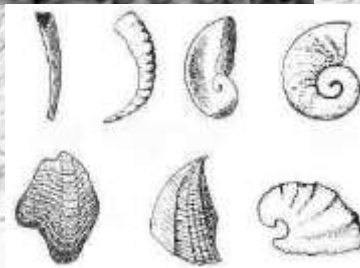
- Үлэг гүрвэл [dinosaurs]
- Гүрвэл [lizards]
- Хөхтөн амьтад [mammals]
- Шувуу [ancient birds]
- Загас [ancient fish]
- Яст мэлхий [ancient turtles]



# Палеонтологи

Эртний сээр нуруугүйтний палеонтологи

- Бактери
- Харвагчид
- Хөвд биетэн
- Мөр хөлтөн
- Зөөлөн биетэн
- Хавтастан
- Үе хөлтөн
- Мөрт малтмал



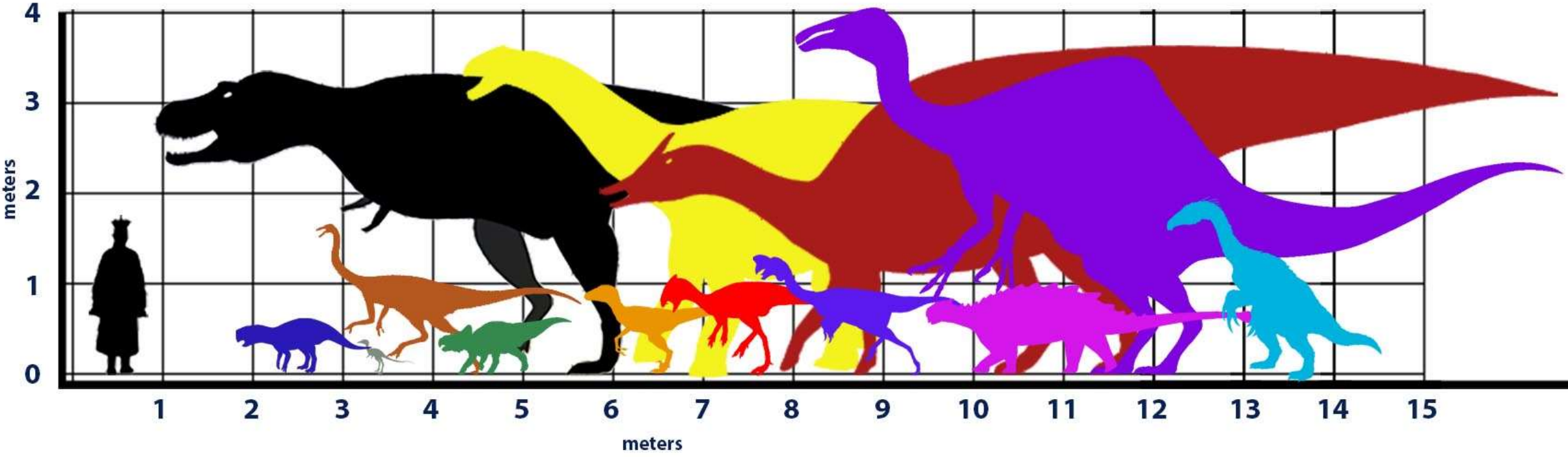
# Палеонтологи

## Палеоботаник

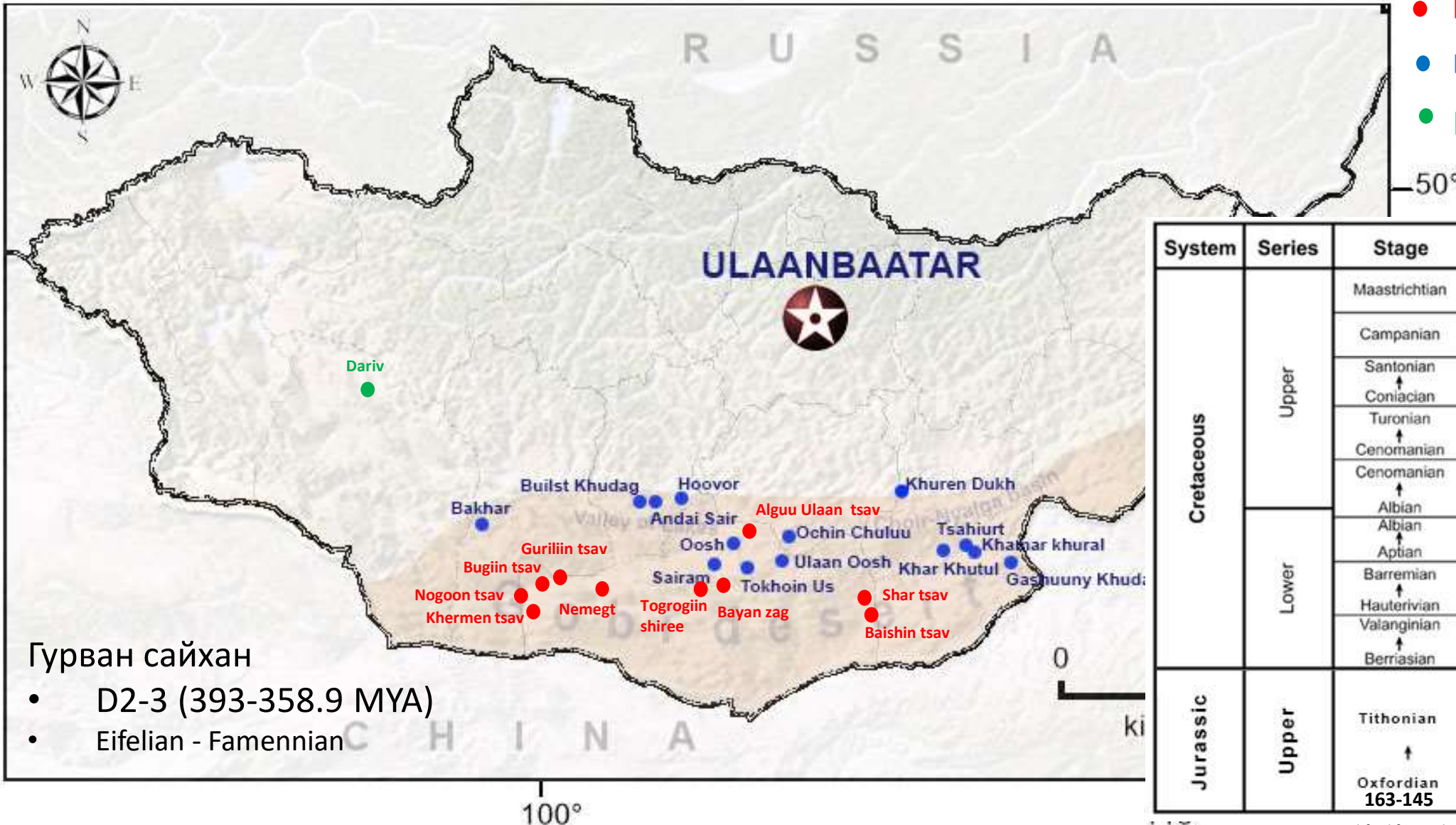
- Эртний ургамал
- Ургамлын үр тоосонцор
- Чулуужсан мод



# Монголоос олддог үлэг гүрвэлийн төрөл зүйлүүд



# Dinosaurs and Gobi desert



- Late/Upper Cretaceous
- Early/Lower Cretaceous
- Late/Upper Jurassic

System	Series	Stage	Formations in Mongolia
Cretaceous	Upper	Maastrichtian	Nemegt Formation 70.6-65.5
		Campanian	Baruungoyot Formation 83.5
		Santonian ↑ Coniacian	Bayanzag (=Djadokhta) Formation 89.3-83.5
		Turonian ↑ Cenomanian	Bayanshiree Formation 99.6
		Cenomanian ↑ Albian	Baruunbayan Formation 112
	Lower	Albian ↑ Aptian	Khukhteeg Formation 125
		Barremian ↑ Hauterivian	Shinekhudag Formation 129-125
		Valanginian ↑ Berriasian	Tsagaantsav Formation 145-132
Jurassic	Upper	Tithonian ↑ Oxfordian 163-145	Ikhesnuur Formation Dariv Formation Jargalant Formation

Гурван сайхан

- D2-3 (393-358.9 MYA)
- Eifelian - Famennian



## БАЙГАЛИЙН ӨВ БА СОЁЛЫН ӨВ

**Өв:** Өвлөгдөх үнэт зүйл,

*Түүх соёлд уламжлан үлдсэн соёл, зан үйлийн холбогдолтой зүйлс;*

**Соёлын өв:** *нийгмийн түүхэн хөгжлийн явцад бүтээгдэн хадгалагдсан утга зохиол, урлаг, түүх, шинжлэх ухаан зэрэг олон салбарын үнэт зүйлс, (Монгол хэлний их тайлбар толь)*

# БАЙГАЛИЙН ӨВ БА СОЁЛЫН ӨВ

Нэгдсэн үндэстний байгууллагын дэргэдэх (НҮБ) Нэгдсэн Үндэстний Боловсрол, Шинжлэх ухаан, Соёлын Байгууллага /ЮНЕСКО/-ын ерөнхий бага хурал 1972 онд Парис хотод чуулсан 17-р чуулганаараа “ДЭЛХИЙН БАЙГАЛИЙН БОЛОН СОЁЛЫН ӨВИЙГ ХАМГААЛАХ ТУХАЙ КОНВЕНЦ” баталсан.

БАЙГАЛИЙН ӨВ ГЭЖ ЮУ ВЭ?

Энэхүү ковенцид “Байгалийн өв” гэж

Байгалийн болон биологийн хүчин зүйлийн нөлөөгөөр бүрэлдэн тогтсон, гоо зүй, шинжлэх ухаан үүднээс дэлхий нийтийн хосгүй гайхамшигт үнэ цэнэ бүхий хэсэг бүлэг байгалийн дурсгал

Геологи болон физик газар зүйн бүтцийн хувьд шинжлэх ухаан болон хадгалалт талаасаа дэлхийн нийтийн хосгүй гайхамшигт үнэ цэнэ бүхий сүйрэх аюулд өртсөн амьтан, ургамлын төрөл зүйл бүхий тодорхой тогтоосон бүс нутаг

Хадгалагдсан байдал болон байгалийн үзэсгэлэн, шинжлэх ухааны хувьд хосгүй гайхамшигт үнэ цэнэ бүхий байгалийн дурсгалт газар болон тодорхой тогтоосон бүс нутгийг оруулна.

# БАЙГАЛИЙН ӨВ БА СОЁЛЫН ӨВ

Байгалийн өв – Соёлын өв

СОЁЛЫН ӨВИЙГ ХАМГААЛАХ ТУХАЙ ХУУЛЬ

2014 оны 5 дугаар сарын 15-ны өдөр

3.1. Энэ хуульд хэрэглэсэн дараах нэр томъёог доор дурдсан утгаар ойлгоно:

3.1.1. “соёлын өв” гэж түүхэн тодорхой орон зай, цаг үеийн аль нэг хэсгийг төлөөлж чадах байгаль, нийгэм, түүх, соёл, урлаг, шинжлэх ухааны үнэ цэнэ, ач холбогдол бүхий өвийг;

3.1.2. “соёлын биет өв” гэж түүхэн тодорхой орон зай, цаг үеийг төлөөлөх биетээр оршин байгаа дурсгалыг;

3.1.3. “түүх, соёлын үл хөдлөх дурсгал” гэж унаган газартаа хүрээлэн байгаа орчны хамт үнэ цэнэ, ач холбогдол нь илэрхийлэгдэх дурсгалыг;

3.1.4. “түүх, соёлын хөдлөх дурсгалт зүйл” гэж тодорхой орон зайд шилжүүлэн байрлуулах боломжтой дурсгалыг;

3.1.6. “соёлын өвийн дурсгалт газар” гэж соёлын биет болон биет бус өв нь байгаль орчин, уламжлалт ахуйтайгаа харилцан шүтэлцсэн соёлын орон зай, газар нутгийг;

3.1.7. “түүх, соёлын дурсгалт газар” гэж энэ хуулийн 5 дугаар зүйлд заасан түүх, соёлын үл хөдлөх дурсгал бүхий газар, түүний хэвлийг;

## Палеонтологийн олдвор соёлын өв болох нь

### СОЁЛЫН ӨВИЙГ ХАМГААЛАХ ТУХАЙ ХУУЛЬ

#### 4 дүгээр зүйл. Соёлын өвийн ангилал

4.1. Соёлын өвийг **биет ба биет бус** гэж ангилна.

4.2. Соёлын биет өвийг түүх, соёлын **үл хөдлөх дурсгал болон хөдлөх дурсгалт зүйл** гэж ангилна.

4.3. Түүх, соёлын үл хөдлөх дурсгал нь дангаар болон цогцолбор байдлаар оршино.

#### 5 дугаар зүйл. Түүх, соёлын үл хөдлөх дурсгал

5.1. Дараах соёлын биет өвийг өмчийн хэлбэр харгалзахгүйгээр түүх, соёлын үл хөдлөх дурсгалд хамааруулна:

**5.1.1. эртний ургамал, амьтны чулуужсан олдворт газар**

#### 6 дугаар зүйл. Түүх, соёлын хөдлөх дурсгалт зүйл

6.1. Дараах соёлын биет өвийг өмчийн хэлбэр харгалзахгүйгээр түүх, соёлын хөдлөх дурсгалт зүйлд хамааруулна:

**6.1.5. эртний ургамал, амьтны олдвор**



# ТҮҮХ, СОЁЛЫН ҮЛ ХӨДЛӨХ ДУРСГАЛЫН ХАДГАЛАЛТ ХАМГААЛАЛТЫН МЭДЭЭЛЭЛ ЦУГЛУУЛАХ МАЯГТ- 2022

## Улс, аймгийн хамгаалалтад байх түүх, соёлын үл хөдлөх дурсгалын жагсаалтад батлагдсан Палеонтологийн дурсгалт газрууд

Улсын хамгаалалтад байх түүх, соёлын үл хөдлөх дурсгалын жагсаалтыг 2020 онд Монгол Улсын Засгийн газрын 13 дугаар тогтоолоор баталж, улмаар 2021 оны Монгол Улсын Засгийн газрын 179 дугаар тогтоолоор нэмэлт өөрчлөлт оруулсан бол Аймаг, нийслэлийн хамгаалалтад байх түүх, соёлын үл хөдлөх дурсгалын жагсаалтыг Боловсрол, соёл, шинжлэх ухаан, спортын сайдын 2020 оны А/161 дугаар тогтоолоор тус тус баталсан байна.

## Улс, аймгийн хамгаалалтад байх палеонтологийн дурсгалт газрын жагсаалт

№	Д/д	Сумын нэр	Дурсгалын нэр	Хамгаалалтын зэрэглэл
<b>Говь-Алтай аймаг</b>				
1	1	Алтай	Шар тээгийн палеонтологийн дурсгалт газар	Улсын хамгаалалтад
2	2	Дарви	Гурван эрээний нурууны палеонтологийн дурсгалт газар	Улсын хамгаалалтад
<b>Дорноговь аймаг</b>				
3	1	Магдах	Сүйхэнтийн палеонтологийн дурсгалт газар	Улсын хамгаалалтад
4	2	Сайхандулаан	Хар хөтлийн палеонтологийн олдворт газар	Улсын хамгаалалтад
5	3	Хатанбулаг	Эргилийн зоон палеонтологийн дурсгалт газар	Улсын хамгаалалтад
6	4		Дун уулын палеонтологийн дурсгалт газар	Аймгийн хамгаалалтад
7	5	Зүүнбаян	Бурхантын палеонтологийн дурсгалт газар	Аймгийн хамгаалалтад
8	6		Хонгил цавын палеонтологийн дурсгалт газар	Аймгийн хамгаалалтад
9	7	Сайхандулаан	Шинэ усны палеонтологийн олдворт газар	Аймгийн хамгаалалтад
10	8	Улаанбадрах	Хоёр зааны палеонтологийн дурсгалт газар	Аймгийн хамгаалалтад
11	9	Хөвсгөл	Баянгийн ширээгийн палеонтологийн дурсгалт газар	Аймгийн хамгаалалтад
12	10		Гуа тээгийн палеонтологийн дурсгалт газар	Аймгийн хамгаалалтад
<b>Дундговь аймаг</b>				
13	1	Баянжаргалан	Хүрэн духын палеонтологийн дурсгалт газар	Улсын хамгаалалтад
14	2	Өндөршил	Үйзэн ухаагийн палеонтологийн дурсгалт газар	Аймгийн хамгаалалт
<b>Өвөрхангай аймаг</b>				
15	1	Гучин-Ус	Өөшийн нуруу, Хөөврийн палеонтологийн дурсгалт газар	Улсын хамгаалалтад

16	2	Баруунбаян-Улаан	Андай сайр, Шанд гол, Таацын гол, Татал голын палеонтологийн дурсгалт газрууд	Улсын хамгаалалтад
17	3		Цагаан цавын палеонтологийн олдворт газар	Аймгийн хамгаалалт
<b>Өмнөговь аймаг</b>				
18	1	Булган	Баянзаг, Төгрөгийн ширээ, Авдрант, Алаг тээгийн палеонтологийн дурсгалт газар	Улсын хамгаалалтад
19	2	Манлай	Могойн дэлийн палеонтологийн дурсгалт газар	Улсын хамгаалалтад
20	3		Шар цавын палеонтологийн дурсгалт газар	Улсын хамгаалалтад
21	4	Ханбогд	Бэйшин цав, Хуурай цав, Үрэлбэ, Амтгайн палеонтологийн дурсгалт газрууд	Улсын хамгаалалтад
22	5		Хавиргын зоон палеонтологийн дурсгалт газар	Улсын хамгаалалтад
23	6	Цогт-Овоо	Алгуй-Улаан цавын палеонтологийн дурсгалт газар	Улсын хамгаалалтад
24	7	Гурвантөс	Хэрмийн цав, Цагаан хошуу, Бүгийн цав, Гурилын цав, Алтан-Уул, Нэмэгт, Ухаа толгодын палеонтологийн дурсгалт газар	Улсын хамгаалалтад
25	8		Хайчин уулын палеонтологийн дурсгалт газар	Аймгийн хамгаалалтад
26	9		Наранбулагийн палеонтологийн дурсгалт газар	Аймгийн хамгаалалтад
27	10	Сэврэй	Хонгил, Үүдэн сайр, Замын хонд, Ягаан ховилын палеонтологийн дурсгалт газар	Аймгийн хамгаалалтад
<b>Увс аймаг</b>				
28	1	Зөвхан	Татвалын палеонтологийн дурсгалт газар	Аймгийн хамгаалалтад
<b>Баянхонгор аймаг</b>				
29	1	Баянлиг	Ширээгийн гашууны палеонтологийн дурсгалт газар	Аймгийн хамгаалалтад
30	2	Баян-Өндөр	Босоо хороот палеонтологийн олдворт газар	Аймгийн хамгаалалтад
31	3	Шинэжинст	Ногоон цавын палеонтологийн дурсгалт газар	Аймгийн хамгаалалтад

# ТҮҮХ, СОЁЛЫН ҮЛ ХӨДЛӨХ ДУРСГАЛЫН ХАДГАЛАЛТ ХАМГААЛАЛТЫН МЭДЭЭЛЭЛ ЦУГЛУУЛАХ МАЯГТ- 2022

ХОЁР. ГЭМТЛИЙН МЭДЭЭЛЭЛ

6. Палеонтологийн олдворт газар

Дурсгалын бүртгэлийн дугаар: 

--	--	--	--	--	--	--	--	--	--	--	--	--	--	--	--	--	--	--	--

Дурсгалын төрөл	
1	<input type="checkbox"/> Кайнозойн эриний ургамал, амьтны олдворт газрууд
2	<input type="checkbox"/> Кембрийн өмнөх цаг үе буюу архей протерозойн эриний олдворт газрууд
3	<input type="checkbox"/> Мезозойн эриний ургамал, амьтны олдворт газрууд
4	<input type="checkbox"/> Палеозойн эриний ургамал, амьтны олдворт газрууд

Гэмтлийн мэдээлэл					
№	Гэмтлийн төрөл	Гэмтэлгүй	10% хүртэл	10-50%	50%-с дээш
1	Аж ахуйн нөлөөлд өртсөн эсэх	<input type="checkbox"/>	<input type="checkbox"/>	<input type="checkbox"/>	<input type="checkbox"/>
2	Газар тариаланд өртсөн эсэх	<input type="checkbox"/>	<input type="checkbox"/>	<input type="checkbox"/>	<input type="checkbox"/>
3	Орон нутгийн чанартай замд өртсөн эсэх	<input type="checkbox"/>	<input type="checkbox"/>	<input type="checkbox"/>	<input type="checkbox"/>
4	Суурьшлын бүс газар олголтод өртсөн эсэх	<input type="checkbox"/>	<input type="checkbox"/>	<input type="checkbox"/>	<input type="checkbox"/>
5	Дурсгалт (олдворт) газраас элс шороо авсан эсэх	<input type="checkbox"/>	<input type="checkbox"/>	<input type="checkbox"/>	<input type="checkbox"/>
6	Хог хаясан эсэх:	<input type="checkbox"/>	<input type="checkbox"/>	<input type="checkbox"/>	<input type="checkbox"/>
Нийт					
<input type="checkbox"/> 0-4 Сайн; <input type="checkbox"/> 5-9 Дунд; <input type="checkbox"/> 10-14 Муу; <input type="checkbox"/> 14-18 Маш муу					

7

Дэлгэрэнгүй мэдээлэл:

---



---



---

Мэдээллийн эх сурвалж:

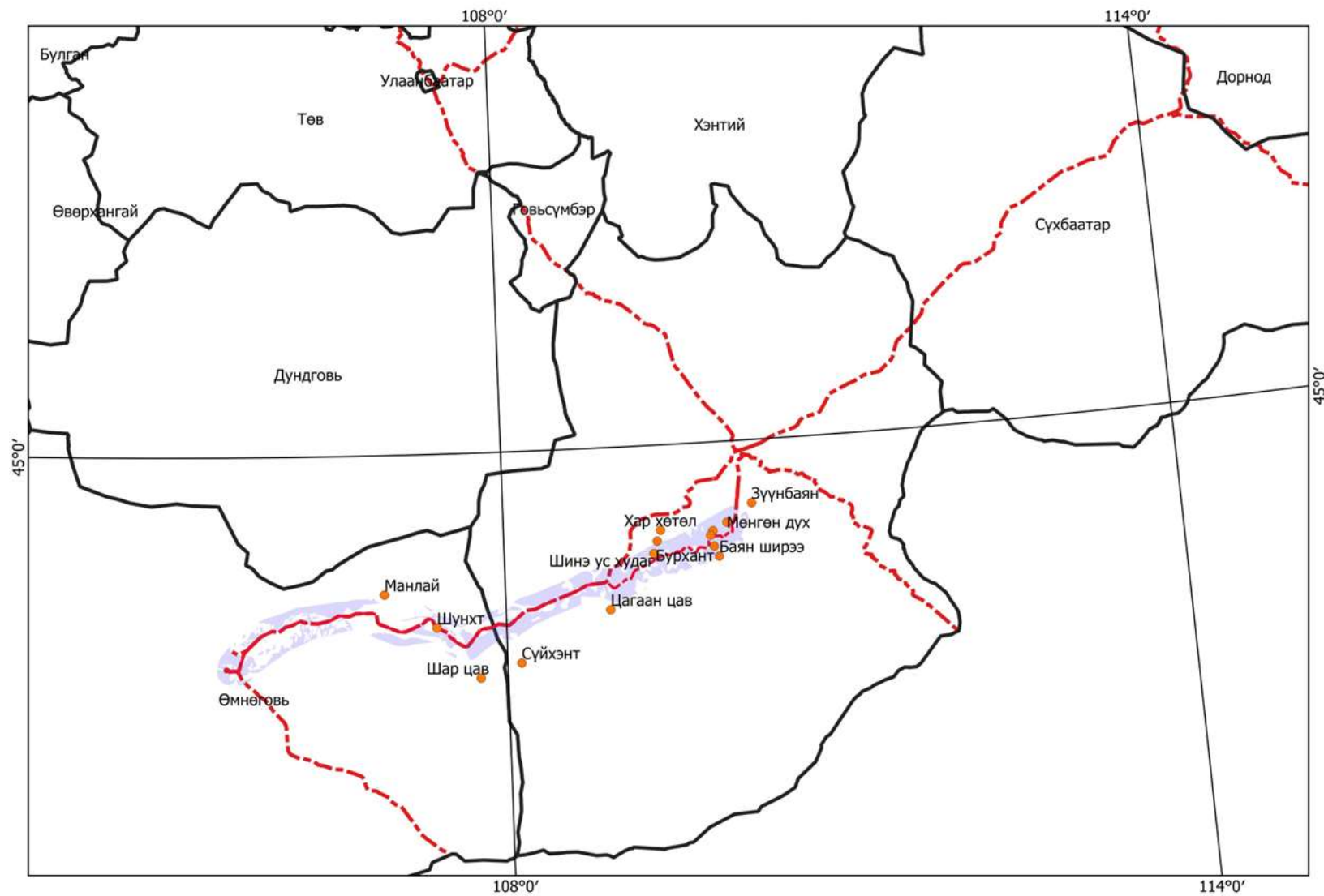
---

1. Кайнозойн эриний ургамал, амьтны олдворт газар
2. Мезозойн эриний ургамал, амьтны олдворт газар
3. Палеозойг эриний ургамал, амьтны олдворт газар
4. Кембрийн өмнөх цаг үе буюу архай протерозойн эриний олдворт газрууд

- Гэмтэлийн мэдээлэлд
- Байгалийн гэмтэл гэж тусгах

№	N:	Latitude Longitude		Alt (m)	
		E:			
16	Дурсгалт газрын хамрах хүрээний солбицол:	1			
		2			
		3			
		4			
		5			
		6			
		7			
		8			

# ТҮҮХ, СОЁЛЫН ҮЛ ХӨДЛӨХ ДУРСГАЛЫН ХАДГАЛАЛТ ХАМГААЛАЛТЫН МЭДЭЭЛЭЛ ЦУГЛУУЛАХ МАЯГТ- 2022



## ХАДГАЛАЛТ ХАМГААЛАЛТЫН МЭДЭЭЛЭЛ ЦУГЛУУЛХАД АНХААРАХ ЗҮЙЛС

- Олдворт газарт ажиллахад аа өнгөн хөрсөнд ил гарсан олдворыг хөндөхгүй байх....
- Олдвор илэрсэн тохиолдолд баримтжуулан мэдээлэх....
- Олдворт газрын хамрах хүрээг тогтоохдоо палеонтологийн хүрээлэнгээс зөвлөгөө авах.....